

A close-up photograph of a motorcycle's engine and frame. A black GIVI accessory is mounted on the frame, featuring the GIVI logo in white. The Honda logo and the word 'HONDA' are visible on a blue plastic cover in the upper left. The background is a solid red color.

GIVI[®]

EXPLORE. ENJOY.

**TECHNICAL
ACCESSORIES**

ACCESSORIES



S322 LED PROJECTORS

SECURITY
ACCESSORIES



Coppia di proiettori antinebbia omologati (secondo regolamento ECE - ONU R19), universali, con tecnologia a led e corpo in alluminio verniciato nero. Applicabili facilmente a tutti i paramotori con diametro del tubolare compreso tra i 21 ed i 25 mm o agli attacchi LS_ _ specifici per modello di moto. Potenza assorbita di soli 14 W per ogni faretto.

SWITCH



Pair of universal, certified anti-fog projectors (according to the regulation ECE - ONU R19), with LED technology and black painted aluminium housing. Easily attached to all engine-guards with a tubular diameter of between 21mm and 25mm, or to LS_ _ fitting kit specific for motorcycle model. Only 14 W power absorption per light.

S310 TREKKER LIGHTS

SECURITY
ACCESSORIES



OPTIONAL

Z2257

Coppia di lampadine alogene di ricambio 12V 35W H3

Pair of halogen bulbs replacement 12V 35W H3

Z2256

Coppia di lampadine alogene di ricambio 12V 55W H3

Pair of halogen bulbs replacement 12V 55W H3

Coppia di proiettori supplementari universali con luci alogene, di profondità, da montare sui paramotori tubolari (Ø minimo 21mm e Ø massimo 26mm) o agli attacchi LS_ _ specifici per modello di moto. Vanno collegati alla batteria della moto, e sono dotati di interruttore da montare sul manubrio tubolare. Potenza assorbita di 55 W per ogni faretto.

Pair of universal additional spotlights with halogen lights, to be mounted on tubular engine guards (Ø minimum 21mm and Ø maximum 26mm), or to LS_ _ fitting kit specific for motorcycle model. They must be connected to the battery of the motorcycle, and they have a switch to be mounted onto a tubular handlebar. 55 W power absorption per light.

SWITCH



SMARTPHONE HOLDER WITH FITTING KIT

SUPPORT FOR
MOBILE DEVICES



Scan the QRCODE
and check the
compatibility!

S954B

Per apparecchi con schermo fino a 5 pollici / Suitable for screens up to 5 inches. Adatto per / Suitable for: Samsung Galaxy S2 / Galaxy S4 / Apple iPhone7 / iPhone7 Plus

S955B

Porta Smartphone da manubrio, adatto per I-Phone 5
Smart phone holder for handlebar mounting suitable for I-Phone 5

S957B

Compatibile con / Compatible with: Apple iPhone (XR, XS, XS Max, X, 8, 8 Plus, 7, 7 Plus, 6s, 6sPlus, 6 Plus), Galaxy S (S5, S6, S6 Edge, S6 Edge+, S7, S7 Edge, S8, S9, S9+, S10 2019, S10 Plus 2019, S10e 2019), Galaxy Note (Note 3, Note 4, Note 5, Note 7, Note 7 FE), Google-LG Nexus 5, OnePlus One, Huawei P8, Asus ZenFone 2, Asus ZenFone 5...

S958B

Compatibile con / Compatible with: Apple iPhone (XR, XS, XS Max, X, 8, 8 Plus, 7, 7 Plus, 6s, 6sPlus, 6 Plus), Galaxy S (S7 EDGE, S8, S9, S9+, S10 2019, S10 Plus 2019, S10e 2019), Galaxy Note (Note 3, Note 4, Note 5, Note 7, Note 7 FE), Huawei (P8, P8lite, P9, P9 Plus, P9 Lite, P10, P10 Lite, P10 Plus, P smart 2019....), Nokia-Microsoft (1 Plus (2019), 3.1 Plus, Lumia (535, 650, 950), X6, X71....)...

Verifica la compatibilità del tuo device sul sito internet / Check the compatibility of your device on the website



OPTIONAL PER SMARTPHONE HOLDER S95_B:



S951KIT2

Kit universale per montare gli S95_B su moto dotate di semimanubri

Universal mounting kit for S95_B to fit on motorcycles fitted with handlebar risers



S904B

Supporto universale in alluminio, con supporto centrale in tecnopolimero rinforzato, per montare sulla vaschetta dell'olio freni

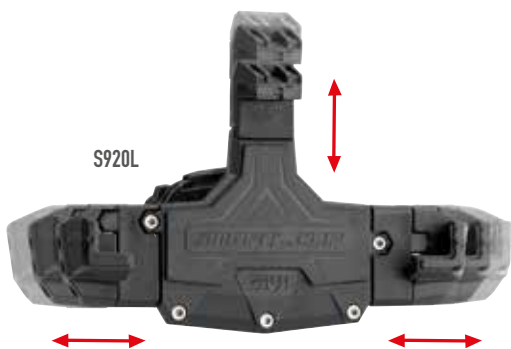
Universal support in aluminium, with central support in reinforced technopolymer

S920L / S920M SMART CLIP

SUPPORT FOR
MOBILE DEVICES



WATCH THE VIDEO!



Pinza universale porta smartphone per il fissaggio a moto, scooter, biciclette e quad. Il sistema di fissaggio è compatibile con tubolari di diametro compreso tra gli 8mm ed i 35mm e con possibilità di abbracciare anche sezioni non perfettamente tonde; disponibile in due taglie, M ed L, compatibili con la maggior parte degli smartphone in commercio.

Universal smartphone holder pliers to mount on motorcycles, scooters, bicycles and quads. The fixing system is compatible with a tubular diameter of between 8mm and 35mm, with the possibility of being mounted onto sections which are not perfectly round; available in two sizes, M and L and compatible with most smartphones available on the market.



S920M



S920M

Per smartphone con dimensioni esterne:
min. 112 x 52mm - max. 148 x 75mm

S920L

Per smartphone con dimensioni esterne:
min. 144 x 67 mm - max. 178 x 90mm

S920M

For devices with external dimensions
from 112 x 52mm to 148 x 75mm

S920L

For devices with external dimensions
from 144 x 67mm to 178 x 90mm

Compatibile la gamma di traversini FB_..._. Consulta la sezione PER LA TUA MOTO per verificare l'esistenza dell'articolo specifico per la tua moto

Compatible with the upper fairing bracket FB_..._. Check the section MY MOTORCYCLE to verify the availability per model



S921 EASY CLIP

SUPPORT FOR
MOBILE DEVICES

MOUNTED



Pinza universale porta smartphone per il fissaggio a moto, scooter, biciclette, monopattini e quad. Adatto a smartphone con lunghezza compresa tra 52 e 85 mm ed un peso massimo di 230 gr.

Da abbinare ai supporti GIVI S95KIT.

Universal smartphone holder pliers to mount on motorcycles, scooters, bicycles and quads. Suitable for smartphones with a length between 52 and 85 mm and a maximum weight of 230g. To be combined with GIVI supports S95KIT.



OPTIONAL PER S921 EASY CLIP:



S95KIT

Sistema di attacco universale per porta device

Universal fitting kit for GPS-Smartphone holder



S904B

Supporto universale in alluminio, con supporto centrale in tecnopolimero rinforzato, per montare sulla vaschetta dell'olio freni

Universal support in aluminium, with central support in reinforced technopolymer

S604B

SUPPORT FOR
DEVICES

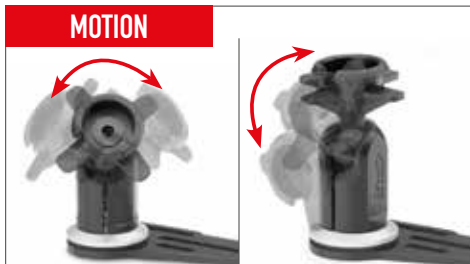


Custodia universale per dispositivi di pagamento del pedaggio autostradale europeo, dotato di kit universale per il fissaggio su manubri, traversini e specchietti. Compatibile con tubolari di diametro compreso tra gli 8 e i 35 mm di diametro e con la possibilità di abbracciare anche sezioni non perfettamente tonde.

Universal case for European highway toll payment devices, equipped with a universal kit for fastening onto handlebars, crossbars and mirrors. It is compatible with tubes between 8 and 35 mm in diameter and can attach to sections that are not perfectly round.

MOUNTED





Supporto universale in alluminio, con supporto centrale in tecnopolimero rinforzato, per montare sulla vaschetta dell'olio freni / frizione da manubrio i porta device S95_SK, S604. **Da abbinare ai kit viteria specifici __VKIT.**

*Universal made anodized aluminium support, with central support in reinforced technopolymer, to install on the brake fluid reservoir cover the GPS and smartphone holders S95_SK, S604. **To be combined with the specific screw kits __VKIT***

01VKIT-02VKIT-03VKIT

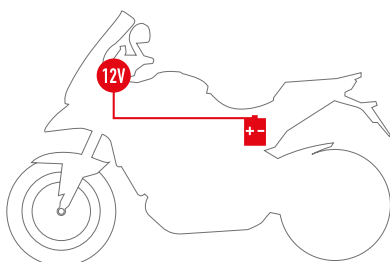
Kit viteria specifico per montare S903A e S904B
Specific kit to mount the S903A and S904B

Controlla la sezione "Per la tua moto" sul sito www.givimoto.com, per vedere qual è il kit specifico per la tua moto.

Please check the "My Motorcycle" section on the www.givimoto.com website to find the specific kit for your bike.



S110



S111



Kit Power Hub per l'alimentazione interna delle borse da serbatoio. Da abbinare necessariamente al kit S110

S111

- Permette di alimentare tre utenze tramite porta usb ed una quarta con connettore ISO 12v.
- Kit cablaggi esterni alla borsa completamente impermeabile
- Permette di caricare tre dispositivi con porta USB per un totale di 6600 mA (3 x 2200 mA)
- Possibilità di utilizzo cavi USB originali dei dispositivi senza la necessità di acquistare ulteriori riduttori

S110

Presa elettrica 12v da montare nella zona del manubrio. Dotata di fusibile e occhielli per il collegamento alla batteria. Permette di creare un circuito indipendente dal controllo della centralina della moto in modo da salvaguardarla da eventuali sovraccarichi. Approved according to directive 2014/30/EU.

12v electrical handlebar outlet. Equipped with fuse and battery connectors. This kit creates an independent circuit from the ignition system of the motorcycle in order to protect it from possible overloads. Homologated according to directive 2014/30/EU.

SAFETY & COMFORT



VEST02 TREKKER VEST

SAFETY AND COMFORT



Gilet ad alta visibilità con bande riflettenti, a norma EN 1150:1999. Da indossare sopra la giacca. Tasca posteriore trasparente removibile e personalizzabile. Può ospitare la copia della targa di moto enduro oppure il logo di un motoraduno. Taglie disponibili: S/M - L/XL - XXL/XXXL

High visibility outer vest, with EN 1150:1999 approved. Customizable, clear and removable rear pocket: it can hold a copy of the license plate when riding off-road, or the logo of a motorcycle rally or event.

Available sizes: S/M - L/XL - XXL/XXXL

PACKAGING



S301 FIRST AID KIT

SAFETY AND COMFORT



Kit pronto soccorso portatile, a norma DIN13167. Contiene bende, nastro adesivo, bende auto adesive, garze, forbici, guanti in PVC e telo d'emergenza.

Portable first aid kit in compliance with DIN13167. Contents include; bandages, adhesive tape, self-adhesive bandages, gauze, scissors, PVC gloves and isothermic blanket

MOUNTED



S300

SAFETY AND COMFORT



Kit di accessori di sicurezza (omologato secondo regolamento ECE - ONU R27) completo di triangolo catarinfrangente e giacca riflettente.

Security accessories kit (homologated according to the regulation ECE - ONU R19) complete with reflector triangle and reflective jacket

PACKAGING



S450 TUBELLES TYRE REPAIR KIT

SAFETY AND COMFORT



Kit riparazione pneumatici Tubeless. Include: n°3 Bombolette di Co2, n°1 Raccordo con valvola, n°1 Tubo flessibile, n°1 Cutter, n°5 Strisce sigillanti, n°2 Utensili specifici, n°1 Tubetto di collante

Tubeless tyre repair kit. Contains: n.3 x CO2 cans, n.1 x Connector complete with valve, n.1 x Flexible tube, n.1 x Cutter, n.5 x Sealing strips, n.2 x Specific utensils, n.1 x Tube of adhesive

S450KIT

Set di tre bombolette di CO2 di ricambio per kit ripara gomme S450.

Set of three CO2 cans for the Tubeless Tyres Repair Kit (S450).

WATCH THE VIDEO!



PACKAGING



STAND EXTENSION

SAFETY AND
COMFORT



Supporto specifico in alluminio e acciaio inox 316L, per allargare la superficie di appoggio del cavalletto laterale originale.

Specific support in aluminum and stainless steel 316L to widen the surface support area of the original side stand.

Controlla la sezione "Per la tua moto" sul sito www.givimoto.com, per vedere qual è l'accessorio specifico per la tua moto.

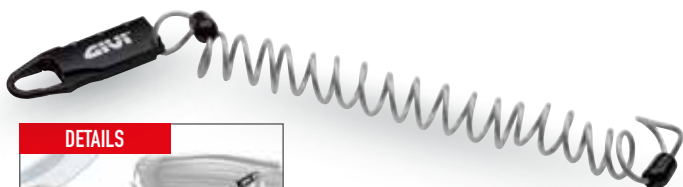
Please check the "My Motorcycle" section on the www.givimoto.com website to find the specific accessories for your bike.

MOUNTED



S221

SAFETY AND
COMFORT



DETAILS



Lucchetto a cavo per borse morbide, con chiusura a combinazione.

Wire padlock for soft bags, with combination lock.

S220

SAFETY AND
COMFORT



Lucchetto a cavo retraibile con combinazione.

Padlock with retractable wire and combination lock.

DETAILS



TM418

SAFETY AND
COMFORT



Coppia di paramani in poliestere, universali. Si adattano ad ogni tipo di manubrio e specchietto retrovisore

Pair of universal and protective handle-bar gloves. Adapts to every type of handle-bar and rear-view mirror

MOUNTED



TM421

SAFETY AND
COMFORT



Ogni moffola ha due punti di fissaggio al manubrio. Esterno: fissaggio direttamente al manubrio della moto tramite l'utilizzo di cinghie straps e tendina con elastico. Interno: fissaggio al paramani tramite l'utilizzo di cinghie straps (per assicurare la posizione).

Each muff has two points to attach to the handlebar. Exterior: direct attachment to the handlebar with the use of straps and elastic bungees. Interior: attachment to the hand-guard with straps (to adjust position).

Moffole universali per moto dotate di paramani.

Universal motorcycle muffs with hand-guards.

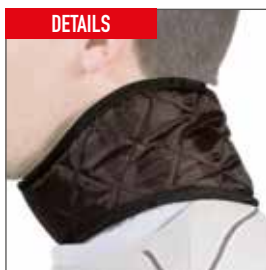
MOUNTED





Sottogola
Neck safer

DETAILS



BACKREST

SAFETY AND COMFORT

GIVI non soddisfa solo le esigenze dei motociclisti ma anche dei passeggeri. Una vasta gamma di schienalini specifici realizzati in poliuretano espanso, rendono più confortevole il viaggio al passeggero. Il montaggio è possibile indipendentemente o in abbinamento alla valigia in base al modello.

GIVI satisfies not only the motorcyclists' needs, but the passengers needs too. A wide range of specific backrests made in Polyurethane foam, provides more comfort to the journey of the passenger. It can be mounted with or without the case (it depends on the model of the case).

Controlla la sezione "Per la tua moto" sul sito www.givimoto.com, per vedere qual è l'accessorio specifico per la tua moto.

Please check the "My Motorcycle" section on the www.givimoto.com website to find the specific accessories for your bike.

MOUNTED



STF500S OUTDOOR FLASK

SAFETY AND COMFORT

E199

Supporto in nylon caricato fibra di vetro, permette di montare la borraccia sulle valigie GIVI in alluminio o sui tubolari con diametro compreso tra i 21 ed i 25mm di diametro.

Removable support in Fiberglass reinforced nylon to mount the STF500S on the GIVI aluminium cases or on tube with a diameter between 21 and 25 mm.



Sistema di apertura rapido, per permettere l'inserimento e l'estrazione della borraccia, e leva di apertura con predisposizione per eventuale lucchetto (non incluso).

Quick opening system to allow the storage and extraction of the bottle, opening lever with provision for a padlock (not included).

MOUNTED



MOUNTED



Borraccia termica in acciaio inox per bevande. Mantiene liquidi caldi o freddi fino a 12 ore. Dotata di moschettone in alluminio anodizzato. BPA Free.

Stainless-steel thermal flask. It keeps liquids hot or cold for up to 12 hours. Anodised aluminium snap-hook. BPA free.

E162

Supporto in acciaio inox per montare la borraccia sulle valigie:

Removable support in stainless steel to mount the STF500S on the hard cases:



Trekker Outback
48/37 lt



Trekker
33/46 lt



Trekker Outback
58/42 lt

S510 BATTERY CHARGER

SAFETY AND
COMFORT

★
NEW

AND MAINTAINER

MADE IN ITALY



Compatibile con tutti i tipi di batterie 12 V tradizionali (Piombo acido, MF, GEL AGM) e 12 V al litio di ultima generazione sia con tecnologia agli ioni di litio sia LiFePO4, da 1,2 Ah fino a 100 Ah.

Aumenta fino a 4 volte la durata della tua batteria. MASSIMA EFFICIENZA, minimo consumo energetico

2 PROGRAMMI: Piombo acido & Litio, corrente di carica max: 1 Amp SICURO. Nessuna scintilla. Protezioni contro: inversione di polarità, corto circuito, sovraccarica, surriscaldamento.

Per le batterie al Litio: Algoritmo di carica e mantenimento 100% AUTOMATICO a 7 CICLI INTELLIGENTI: inizializzazione, recupero (da 1,25V), carica leggera, carica principale, analisi, mantenimento ed equalizzazione.

Per le batterie al Piombo acido Algoritmo di carica e mantenimento 100% AUTOMATICO a 8 CICLI INTELLIGENTI: inizializzazione, recupero (da 1,25V), carica leggera, carica principale, desolfatazione, analisi, mantenimento ed equalizzazione.

Dotato di un sensore di temperatura integrato permette l'attivazione di una specifica modalità "Polar" per ricarica a basse temperature.

Compatible with all types of traditional 12V battery (lead-acid, MF, GEL AGM) and latest-generation lithium 12V batteries with either lithium ion technology or LiFePO4, from 1.2 Ah up to 100 Ah.

Increases battery duration by up to four times. MAXIMUM EFFICIENCY, minimum energy consumption

2 PROGRAMMES: Lead-acid & lithium, max. charge current: 1 Amp SAFE. No spark. Protection against: reverse polarity, short circuits, overloading and overheating.

For lithium batteries: 100% AUTOMATIC charge and maintenance algorithm WITH 7 INTELLIGENT CYCLES: initialisation, recovery (from 1.25V), light charge, main charge, analysis, maintenance and equalisation.

For lead-acid batteries 100% AUTOMATIC charge and maintenance algorithm WITH 8 INTELLIGENT CYCLES: initialisation, recovery (from 1.25V), light charge, main charge, desulphation, analysis, maintenance and equalisation.

Equipped with an integrated temperature sensor, it allows for the activation of a specific "Polar" mode for charging at low temperatures.

T523 HYDRAPACK

SAFETY AND
COMFORT



Lunghezza del tubo 95 cm, compatibile con la maggior parte degli zaini idratazione. Resiste da - 25 fino a + 60 gradi.

Drinking tube length 95 cm, compatible with most hydration packs. Withstands temperatures from -25 up to 60 degrees.

Sacca HydraPak Givi Elite, capacità 2 litri. Questa sacca può essere inserita all'interno di zaini dotati di foro per la fuoriuscita del tubo, e risulta particolarmente adatta all'utilizzo Off-Road.

HydraPak Givi Elite, 2-litre water bag. This bag can be used in rucksacks with an opening for the drinking tube and is particularly suitable for use Off-Road.

GRT719



S650 BABY RIDE

SAFETY AND
COMFORT



S650KIT

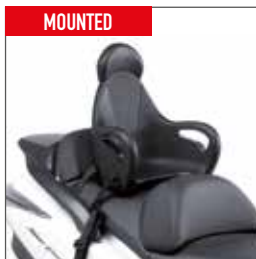
Kit staffe staffe lunghe per montare il seggiolino S650 su scooter con sella grande

Kit with long brackets for for the mounting of S650 Child's seat on scooters

Seggiolino per bambino, adattabile alla maggior parte degli scooter in circolazione.

Child's seat, adaptable to the majority of scooter models currently available on the market.

MOUNTED





EXTRA CARGO



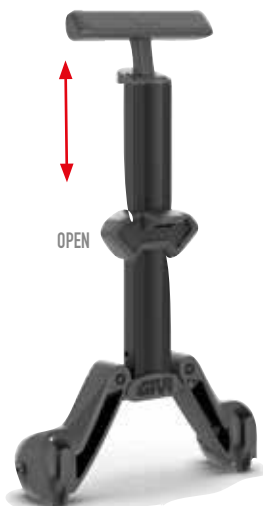
E206 TROLLEY

EXTRA CARGO
ACCESSORIES

CLOSED



OPEN



OPTIONAL



Trolley pieghevole, compatibile con i bauletto Monokey®. Dotato di ruote con cuscinetti antirumore, sostituibili all'occorrenza, e maniglia estraibile di lunga escursione.

Folding Trolley, compatible for Monokey® Topcases. Equipped with "Anti-noise", replaceable padded wheels, and handle with long retractable extension.



S250 TOOL BOX

EXTRA CARGO
ACCESSORIES



Cassetta porta attrezzi da montare tra il portavaligie laterale e la carenatura della moto. Dimensioni: lunghezza 260mm, larghezza 90mm, altezza 170mm. Chiave security lock unificabile a quelle di bauletto / valigie / borse GIVI dotate di serratura security lock (acquistando il kit SL105).

La cassetta porta attrezzi è realizzata in tecnopolimero rinforzato ed è dotata di tappo antipolvere sulla serratura, separatore interno removibile. Il coperchio è montabile in entrambi i sensi (serratura verso l'alto o verso il basso). Possibilità di fissaggio sia sul lato destro che sinistro, a seconda degli ingombri della moto.

REMOVABLE DIVIDER



Tool box to be mounted between the side-case holder and motorcycle fairing. Size: length 260mm x Width 90mm x Height 170mm.

Security lock key unifiable with those of GIVI cases/top cases/bags with the same system (purchasing the SL105 kit)

Made in reinforced technopolymer equipped with an internal removable divider and screw top dust-cover on the lock. The lid can be mounted in both directions (lock pointing upwards or downwards).

Possibility of fixing it either on the right or left side, depending on the bike's structure

MOUNTED



QUESTO PRODOTTO VA ABBINATO AL KIT DI ATTACCO UNIVERSALE S250KIT O AI KIT DI ATTACCO SPECIFICI TL ____ KIT. VERIFICA LA COMPATIBILITÀ NELLA SEZIONE "PER LA TUA MOTO".

THIS PRODUCT MUST BE COUPLED WITH THE UNIVERSAL FIXING KIT S250KIT OR WITH SPECIFIC FIXING KITS TL. CHECK COMPATIBILITY WITH YOUR BIKE IN THE SECTION "MY MOTORCYCLE".



OPTIONAL T515





MOUNTED



E148 (Trekker Outback 37/48 lt) (TREKKER 33/46 LT) **E149 (TREKKER 33/46 LT)**

Supporto removibile specifico in acciaio Inox, per montare la tanica

Supporto specifico in acciaio Inox, per montare la tanica

Removable sup-port in stainless steel to mount the tank

Stainless-steel support to mount the tank

Tanica 2,5 litri, omologata per il trasporto di benzina, acqua o olio

Homologated Jerry can 2.5 ltr suitable for the transportation of fuel, water or oil

E205

Supporto nylon caricato fibra di vetro, per montare la tanica sulle valigie GIVI Trekker Outback.

Fiberglass reinforced nylon support to mount the tank on the GIVI Trekker Outback cases.



MOUNTED



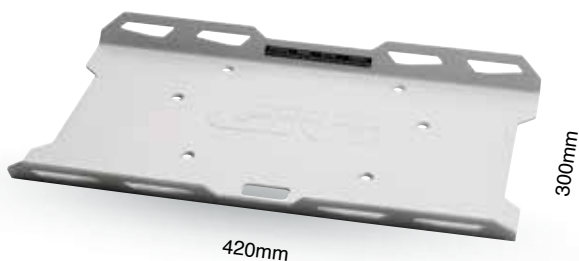
Sistema di apertura rapido, per permettere l'inserimento e l'estrazione della tanica.

Quick opening system to allow the storage and extraction of the tank.



EX2M

EXTRA CARGO
ACCESSORIES



Portaborsa in alluminio anodizzato da montare sulle piastre Monokey M5 e M7, sulle piastre Monolock M5M ed M6M, oppure direttamente sui supporti metallici specifici previsti per queste piastre.

Anodized aluminium case-holder to attach to M5 and M7 Monokey plates or to M5M and M6M Monolock plates.

MOUNTED



T10N

EXTRA CARGO
ACCESSORIES



Rete elastica portaoggetti, nera

Elastic carrying net, black



E125
(TREKKER 33/46 LT)

Kit di quattro anelli per l'ancoraggio della rete elastica T10N

Four rings kit for T10N elastic net anchor

T11N

EXTRA CARGO
ACCESSORIES



Rete elastica portaoggetti, piccola, nera

Small elastic carrying net, black

MOUNTED



S350/S351 TREKKER STRAP

EXTRA CARGO
ACCESSORIES



S350

Coppia di cinghie Trekker Straps, larghezza 25 mm e lunghezza 1700 mm. Dotate di fibbia di sicurezza antiscivolo metallica. Carico massimo a trazione 100 kg

Couple of Trekker Straps belts, width 25 mm and length 1700 mm. Equipped with antislip metal safety buckle. Maximum traction load 100 kg

S351

Coppia di cinghie Trekker Straps, larghezza 20 mm e lunghezza 1000 mm. Dotate di fibbia di sicurezza antiscivolo metallica. Carico massimo a trazione 75 kg

Couple of Trekker Straps belts, width 20 mm and length 1000 mm. Equipped with antislip metal safety buckle. Maximum traction load 75 kg

S203L/S203XL

BIKE AND
SEAT COVER



S203L

Telo coprimoto impermeabile per moto sportive e scooter. Consigliato per: scooter di piccola cilindrata, naked, sportive, classic. H. 125>100 x L. 205 x P. 70>95

Motorcycle waterproof rain-covering for sport and scooters models. Recommended for lower cc scooters, naked, sport, classic. H. 125>100 x l. 205 x w. 70>95

S203XL

Telo coprimoto impermeabile per moto e scooter di grandi dimensioni. Consigliato per: maxiscooter, sport-tourer, tourer, enduro, custom. H. 125>110 x L. 238 x P. 70>95

Motorcycle waterproof rain-covering for big motorcycles and scooters. Recommended for maxiscooter, spor-tourer, tourer, enduro, custom. H. 125>110 x l. 238 x w. 70>95

HOLES FOR CHAIN



S200

BIKE ANS
SEAT COVER



Telo coprimoto grigio chiaro, universale (non impermeabile)

Universal bike cover. Colour: light grey (not waterproof)

S201

BIKE ANS
SEAT COVER

Coprisella impermeabile
universale
*Universal waterproof seat
covering*





23760
TRIUMPH

PROTECTOR



ENGINE GUARDS

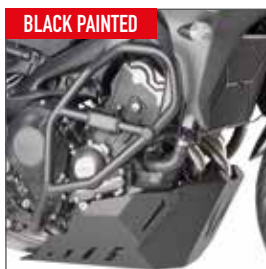
ENGINE PROTECTOR

Nato con lo scopo di aggiungere protezione laterale ai propulsori delle moto da fuoristrada, il paramotore è oggi un'accessorio ritenuto utilissimo anche dai possessori di moto naked e semicarenate. Nel caso di caduta del veicolo, la presenza del paramotore può davvero limitare al minimo i danni. La gamma di Engine guards progettati e realizzati da GIVI comprende kit specifici per molti modelli di moto.

Consulta la sezione PER LA TUA MOTO per verificare l'esistenza dell'articolo specifico per la tua moto.

Conceived with the aim to provide side protection to the propulsors of trail bikes, the engine guard is today a very useful accessory also for riders of naked and custom bikes as well as of Enduro bikes. Should a fall of the motorcycle occur, the engine guard may really reduce damages. The wide range of engine guards developed and produced by GIVI includes specific solutions for a lot of bike models.

Please check the "My Motorcycle" section on the www.givimoto.com website to find the specific accessories for your bike.



OIL CARTER PROTECTOR

ENGINE PROTECTOR

TREKKER FENDER

Studiati specificatamente a seconda del modello di moto, i paracoppa in alluminio rendono l'immagine delle maxienduro ancor più "off road"; proteggono inoltre la coppa dell'olio da sassi, dossi e buche che si possono trovare, oltre che in fuoristrada, anche su strade bianche meno impegnative. Consulta la sezione PER LA TUA MOTO per verificare l'esistenza dell'articolo specifico per la tua moto.

Specifically designed based on the motorcycle model, the aluminium oil carter protectors make the image of maxienduro even more "off road"; they also protect the oil carter from rocks, bumps and holes that can be found, as well as when off-road, even on less challenging roads. Please check the "My Motorcycle" section on the www.givimoto.com website to find the specific accessories for your bike.



RADIATOR GUARD

ENGINE PROTECTOR

Protezione specifica per radiatore, in acciaio inox verniciata nera.

Consulta la sezione PER LA TUA MOTO per verificare l'esistenza dell'articolo specifico per la tua moto.

Specific stainless steel radiator guard, black painted.

Please check the "My Motorcycle" section on the www.givimoto.com website to find the specific accessories for your bike.



MUDGUARD CHAIN-COVER

ENGINE
PROTECTOR

MOUNTED



Parafango/Copricatena specifico in ABS, colore nero. Consulta la sezione PER LA TUA MOTO per verificare l'esistenza dell'articolo specifico per la tua moto.

Mudguard/specific ABS chain-cover, black colour. Please check the "My Motorcycle" section on the www.givimoto.com website to find the specific accessories for your bike.

RM02 SPRAY GUARD

ENGINE
PROTECTOR

RM02



Paraspruzzi universale aggiuntivo, da abbinare necessariamente al kit di fissaggio specifico (RM_ _ _KIT) che varia a seconda del modello di moto. Kit da acquistare separatamente.

Consulta la sezione PER LA TUA MOTO per verificare l'esistenza dell'articolo specifico per la tua moto.

Universal spray guard, which needs to be paired with the specific mounting kit (RM_ _ _KIT), which varies according to the model of motorcycle. The fitting kit is sold separately. Please check the "My Motorcycle" section on the www.givimoto.com website to find the specific accessories for your bike.

SLD01 FRAME SLIDER

ENGINE
PROTECTOR



SLD01AL

Slider in polimero rinforzato con fibra di vetro con inserto in alluminio lavorato dal pieno e anodizzato, disponibile in 4 diverse colorazioni.

Slider made in polymer reinforced in Fiberglass with CNC made anodized aluminium insert, available in 4 different colours.



Da abbinare necessariamente ai kit di fissaggio specifici / To be fitted in conjunction with the specific **SLD_ _KIT**



SLD01GR



SLD01RE



SLD01BK

Controlla la sezione "Per la tua moto" sul sito www.givimoto.com, per vedere qual è il kit specifico per la tua moto.

Please check the "My Motorcycle" section on the www.givimoto.com website to find the specific kit for your bike.

Lo slider paratelaio, disegnato e prodotto interamente in Italia, è caratterizzato da un design aerodinamico ed è realizzato con materiali di alta qualità.

L'assenza di viti a vista oltre a migliorare l'estetica del prodotto, permette una facile operazione di montaggio/smontaggio.

L'estetica accattivante è inoltre arricchita da dettagli incisi a laser.

Our frame sliders, exclusively engineered and manufactured in Italy, are characterized by an aerodynamic shape and are made using high quality materials. There are no visible external bolts, for a cleaner look and easier installation and removal. The captivating design is underlined by laser etched details



SLD01AL



SLD01GR



WINDSHIELD



UNIVERSAL SCREENS

UNIVERSAL SCREENS

A 2 PUNTI DI FISSAGGIO (SUL MANUBRIO) / WITH 2 POINT HANDLEBAR (ON THE HANDLEBARS):

A660

42,5 X 42 CM (H X L)



A603

37,7 X 44 CM (H X L)



A604

37,9 X 44,5 CM (H X L)



D40

Kit di attacchi di ricambio per parabrezza universali / *Fitting kit for universal screen:*
A660 - A601 - A602 - A603 - A604

Z278

Adattatore universale per montare un parabrezza a 2/4 punti di fissaggio su manubri non tubolari
Universal adapter to fit a 2/4-fixing-points screen on non-tubular handlebars

A 4 PUNTI DI FISSAGGIO (2 SUL MANUBRIO E 2 SULLE FORCELLE)
WITH 4 POINT HANDLEBAR (2 ON THE HANDLEBARS AND 2 ON THE FORKS):

A34 + D45

42,5 X 42 CM (H X L)



A31 + D45

36,9 X 42,5 CM (H X L)



UNIVERSAL SCREENS FOR NAKED

UNIVERSAL
SCREENS

240A + A240A

33 X 36,5 CM (H X L)



A210

36,5 X 35 CM (H X L)



A201

29,5 X 31 CM (H X L)



A800N TAILOR MADE

I modelli A800N riprendono forme “proprietarie” del passato, sapientemente rinnovate. Mosso da modanature ben studiate, ha una struttura in vetroresina (A800N) o ABS che circonda il faro e uno screen fumè angolato basso e superiormente tagliato in senso orizzontale. Perfettamente integrabile a moto classiche o classic/modern, le sue dimensioni lo rendono un accessorio capace di modificare l'aspetto stilistico della moto. Per montare questo vetro è necessario l'abbinamento ad un kit di attacchi specifico per la moto.

The A800N models are morphs 'signature' past designs into avant-garde styles. Moved by well-designed fairings, it has a fibreglass structure (A800N, with a 'realistic' simulation of a black glossy paint job) or ABS that surrounds the headlight to which it is attached and a low angled smoked screen, which is cut horizontally along the top. It is a perfect match for classic or modern bikes and its dimensions will modify the stylistic impact of the motorcycle. To mount this screen, it is necessary to combine it with the appropriate fitting kit, specific to your model of motorcycle.

UNIVERSAL SCREENS WITH SPECIFIC FITTING KIT



140A / 140S

Il nuovo cupolino universale 140 ha una superficie protettiva misura 35 x 41 cm (H x L) ed è caratterizzata da una forma stondata leggermente angolata e con modanature. Disponibile nella versione trasparente 140A e nella versione fumè 140S. Per montare questo cupolino è necessario abbinare un kit di attacchi AL _ A specifico per ogni modello di moto.

The windshield "140" has a protective surface made of Plexiglass®, measuring 35 x 41 cm (H x L) and its main feature is the slightly angled, bevelled shape, highlighted by moulding. Available in transparent version 140A and smoked 140S. To mount this screen, it is necessary to combine it with the appropriate fitting kit AL _ A, specific to your model of motorcycle.

UNIVERSAL SCREENS WITH SPECIFIC FITTING KIT



100AL / 100ALB

RACE CAFE

Cupolino universale per moto naked dallo stile classico/moderno, rispecchia alla perfezione il mondo "cafe racer" per il quale è stato appositamente studiato. Per sposare questa filosofia è stato realizzato tutto in metallo, più precisamente in alluminio finemente spazzolato ed anodizzato per resistere agli agenti atmosferici. Essenziale leggero e tecnico, non vi sono parti in plastica. Per montare questo cupolino è necessario abbinare un kit di attacchi AL ____ A specifico per ogni modello di moto.

UNIVERSAL SCREENS
WITH SPECIFIC FITTING KIT

100AL

20,5 X 26,5 CM (H X L)



100ALB

Universal screen for naked motorcycles with a classic/modern style that perfectly reproduces the "cafe racer" look, for which it was specifically designed. To embrace this philosophy, it was entirely made of metal, namely finely brushed and anodized aluminium to withstand weathering. Essential, lightweight and technical, there are no plastic components. To mount this screen, it is necessary to combine it with the appropriate fitting kit AL ____ A, specific to your model of motorcycle.

S180T - S180 SHIELD+

UNIVERSAL
SCREENS



S180T

Spoiler universale trasparente da montare sui cupolini / parabrezza; il sistema di ancoraggio in alluminio permette di regolare l'altezza e l'inclinazione dello stesso.

Universal transparent spoiler mountable to fairings / windscreens; the aluminum fitting kit allows to adjust to both height and inclination.



S180F

Spoiler universale fumè da montare sui cupolini / parabrezza; il sistema di ancoraggio in alluminio permette di regolare l'altezza e l'inclinazione dello stesso.

Universal smoked spoiler mountable to fairings / windscreens; the aluminum fitting kit allows to adjust to both height and inclination.

HAND PROTECTORS

SPECIFIC
SCREENS



Paramani specifici in ABS. Consulta la sezione PER LA TUA MOTO per verificare l'esistenza dell'articolo specifico per la tua moto.

Specific ABS hand protector. Please check the "My Motorcycle" on the www.givimoto.com website to find the specific accessories for your bike.

MOUNTED



EXTENSION FOR ORIGINAL HAND PROTECTORS

SPECIFIC
SCREENS



Estensione in plexiglass fumè per paramani originale. Consulta la sezione PER LA TUA MOTO per verificare l'esistenza dell'articolo specifico per la tua moto.

Extension in plexiglass smoked for original hand protector. Please check the "My Motorcycle" on the www.givimoto.com website to find the specific accessories for your bike.



ICE SCREEN

SPECIFIC SCREENS

GIVI ha realizzato dei nuovi parabrezza, unici nel loro genere grazie ad una feature esclusiva che li contraddistingue da tutti gli altri modelli: se illuminati dai fari di un'auto infatti, in condizioni di scarsa luminosità, assumono un colore blu, verde o arancio fluorescente, aumentando notevolmente la visibilità del mezzo.

GIVI has created a new screens, which are unique thanks to an exclusive feature which makes them different to all the other screens currently on the market: when lit by car headlights in poor lighting conditions, the edge of the screens take on a fluorescent blue, green or orange colour that notably increases the visibility of the motorcycle.



SPECIFIC SCREENS COLLECTION

AIRFLOW

La rapidità e la semplicità con la quale è possibile regolare l'altezza del parabrezza, rendono l'innovativo sistema Airflow unico nel suo genere, e permettono di trovare sempre la giusta protezione aerodinamica in base all'altezza del guidatore. Grazie all'effetto Venturi che si crea in marcia, è stato provato che con un Airflow si ottiene una protezione aerodinamica pari a quella che si avrebbe con un tradizionale parabrezza 5 cm più alto.

Thanks to the easy and quick way in which one can adjust the height of the windscreen, the AIRFLOW system becomes unique in its kind, allowing the rider to find the right aerodynamic protection according to his own height. Thanks to the Ventury effect that is created whilst moving, it was proved that with an AIRFLOW one obtains an aerodynamic protection equal to that obtained by using a traditional windscreen 5 cm higher.



AF49

37.7 X 44 CM (H X L)



SPOILER

Insuperabile per numero di proposte, qualità costruttiva e linee estetiche, la gamma di Spoiler specifici di GIVI evidenzia ancora una volta la profonda conoscenza del settore da parte dello staff tecnico, mossa dalla grande passione per le "due ruote". L'eccellente resa aerodinamica di questi accessori estetico/funzionali si accompagna alla possibilità di scelta tra differenti profili.

Unsurpassed in the number of proposals, construction quality and aesthetic lines, the range of specific GIVI Spoilers' highlights once again the extensive knowledge of the field by technical staff, driven by great passion for "two wheels". The excellent aerodynamic performance of these accessories aesthetic / functional is accompanied by the choice between different profiles.



for SCOOTER

La gamma di parabrezza GIVI non poteva non comprendere i modelli specifici per scooter e maxiscooter. L'eccellente resa aerodinamica si accompagna all'elevata qualità dei materiali impiegati per garantire il massimo comfort nell'utilizzo urbano ed extra-urbano del mezzo.

The GIVI wind-screen range couldn't exclude the specific models for scooters and maxi scooters. The excellent aerodynamic performance, combined with the better quality of materials used, guarantee maximum comfort during the urban and suburban use of the vehicle.



for NAKED

I cupolini GIVI rappresentano un ottimo esempio della grande attenzione che GIVI ripone all'estetica ed al livello qualitativo dei suoi prodotti. Ogni modello si contraddistingue per lo stile unico e per la capacità di entrare in simbiosi con la linea dell'avantreno. In altre parole, il cupolino GIVI può essere leggero e poco invadente oppure contrassegnare con un design grintoso il carattere di una sportiva.

The universal GIVI cockpits represent an excellent example of the great attention that GIVI draws to the stylish design and to the quality level of its products. Each version is characterised by its unique style and by the capacity to perfectly adapt to the line of the front chassis. A GIVI cockpit can be light and less intrusive or can distinguish with a determined design the character of a sportbike.



Controlla la sezione "Per la tua moto" sul sito www.givimoto.com, per vedere qual è l'accessorio specifico per la tua moto.
Please check the "My Motorcycle" section on the www.givimoto.com website to find the specific accessories for your bike.

Gli allestimenti e le soluzioni proposte e rappresentate nel presente catalogo potrebbero non essere conformi alle leggi di alcuni paesi. Si invita pertanto l'acquirente dei prodotti GIVI a verificare che quanto sta acquistando non sia in contrasto con le normative vigenti nel proprio stato o di quelli che intende visitare con la propria motocicletta. Qualsiasi fotografia, rappresentazione grafica o allestimento consigliato non sottintende perciò garanzia di conformità da parte di GIVI con le normative di ogni paese. Tutti i marchi e i modelli dei dispositivi citati sono di proprietà dei rispettivi titolari. NB: Le soluzioni fotografate nel seguente catalogo sono esemplificative della gamma GIVI e a scopo esclusivamente illustrativo. GIVI si riserva il diritto di modificare interamente o in parte, aggiungere o eliminare i prodotti senza preavviso.

The fitting solutions proposed and displayed in this catalogue may not comply with all the Laws in force in some Countries. Therefore it is the responsibility of the purchaser of GIVI products to verify that the products they are purchasing do not conflict with the rules in force in their Country of residence or in any Countries they intend to visit on their motorcycle. In the light of this, each picture, graphic representation or suggested solution is not intended as a guarantee of the conformity of GIVI products with the rules in force in each Country. All trademarks, names and pda models cited are property of the respective Companies. NB: The pictures shown in the catalogue are only examples from the GIVI range and are for illustration purpose only. GIVI reserves the right to modify whole or in part, add or delete the products shown without notice.



GIVI[®]

HEADQUARTERS:
GIVI S.P.A. _Flero (BS) Italy
Ph. +39 030 35 80 518
info@givi.it _www.givi.it

BRASIL:
GIVI DO BRASIL LTDA
Ph. +55 12 3644 8025 _Fax +55 12 3644 8029
info@givi.com.br _www.givi.com.br

FRANCE:
GIVI FRANCE
Ph. (04) 72 25 79 41 _Fax (04) 72 25 03 73
givi.france@givi.fr _www.givi.fr

GERMANY:
GIVI DEUTSCHLAND GmbH
Ph. (0) 911 955100 _Fax (0) 911 9551022
office@givi-deutschland.de _www.givi.de

MALAYSIA:
GIVI ASIA SDN BHD
Ph. (603) 6028 3800 _Fax (603) 6028 1300
enquiry@givi.com.my _www.givi.com.my

SPAIN:
GIVI CONCESSIONAIRES IBERICA S.L.U.
Ph. (93) 8906820 _Fax (93) 8906802
givi@givi.es _www.givi.es

UK:
GIVI UK LTD
Ph. (01327) 706220 _Fax (01327) 706239
info@givi.co.uk _www.givi.co.uk

USA:
GIVI USA INC
East Coast _Ph. (704) 679 4123
West Coast _Ph. (775) 359 0900
info@giviusa.com _www.giviusa.com

VIETNAM:
GIVI VIETNAM CO. LTD.
Ph. +84 72 3769137 _Fax +84 72 3769120
info@givi.com.vn _www.givi.com.vn

INDONESIA:
PT GIVI INDONESIA
Ph. +6221 7588 2582 _Fax +6221 7588 2431
info@givi.co.id _www.givi.co.id

CHINA:
DONGGUAN GIVI TRADING CO. LTD.
Ph. + 86 769 22992660 _Fax+86 769 22992680
service@givicn.com _www.givicn.com



Find more than 1000 accessories at givimoto.com.
Discover giviexplorer.com the web portal for motorcyclist

REGISTER AND DISCOVER THE GIVI MY GARAGE



* X 1 6 2 - 2 4 *